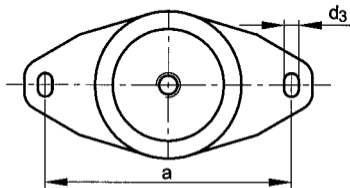
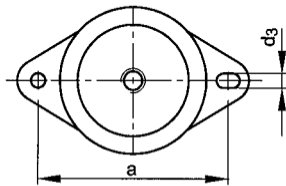


Les supports *FABORY* de type RAEM présentent les avantages suivants:

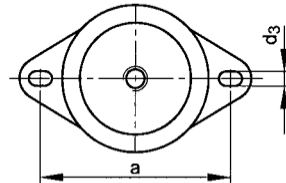
- ce type à une élasticité plus grande qua le support type RA et à de ce fait une valeur d'isolation plus grande
- universellement applicable pour la plupart de machines sujet aux tremblements par des pièces rotatives, comme les groupes de tension, les ventilateurs, les moulins, les pompes, les machines d'atelier, les presses etc.
- équipe d'une protection du déchirement



TYPE RAEM 60



TYPE RAEM 40, RAEM 125, RAEM 800



TYPE RAEM 350