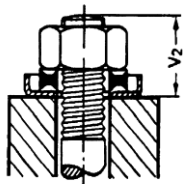


## Montagegegevens

Bij zeskantbouten, -moeren en **opliggende** cilinderschroeven met binnenzeskant vanaf klasse 8.8 resp. 8 moeten DUBO borgringen worden toegepast met een stalen DUBO tandschotelring.

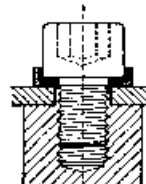
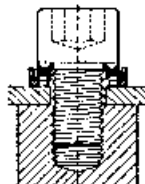
Artikelnummer	Indien toegepast in combinatie met			
	Zeskantbouten en -moeren		Opliggende cilinderschroeven met binnenzeskant	
	Metrisch	Niet-metrisch	Metrisch	Niet-metrisch
37920.040.001	M4 - M5	5/32 - 3/16	M6	1/4
37920.060.001	M6	1/4	-	-
37920.080.001	M8	5/16	M10	3/8
37920.100.001	M10	3/8	M12	1/2
37920.120.001	M12	7/16	M14	-
37920.160.001	M16	-	M18	-
37920.180.001	M18 - M20	-	M22	7/8
37920.191.001	-	3/4	M24	-
37920.220.001	M22 - M24	7/8	-	-
37920.270.001	M27	1.IN. - 1.1/16	-	-
37920.300.001	M30	1.1/8	-	-
37920.330.001	M33	1.1/4	-	-
37920.360.001	M36	1.1/2	-	-



voor het aandraaien



na het aandraaien



voor het aandraaien na het aandraaien