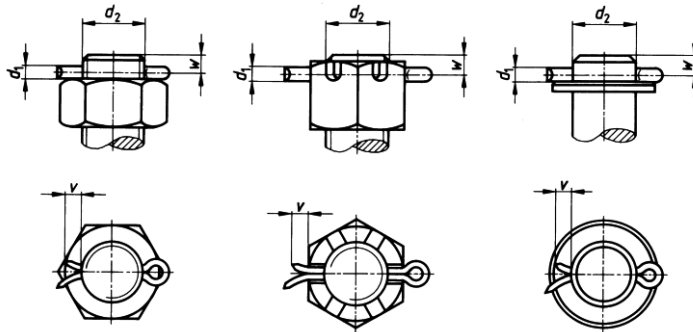


Tabel opțiuni știfturi spintecate



d (nom.)			1	1,6	2	2,5	3,2	4	5	6,3	8	10	13
d2	Piese cu filet*	Peste	3,5	5,5	7	9	11	14	20	27	39	56	80
		Pana la	4,5	7	9	11	14	20	27	39	56	80	120
	Piese fără filet**	Peste	3	5	6	8	9	12	17	23	29	44	69
		Pana la	4	6	8	9	12	17	23	29	44	69	110
v	min.		4	5	6	6	8	8	10	12	14	16	20

* Pentru aplicații în piese unde filetul exterior este filetul cel mai mare sau unde diametrul tijei trebuie folosit.

** Pentru căi ferate sau pentru construcții care sunt supuse unor forțe transversale alternative, se recomandă folosirea acestor mărimi de știfturi spintecate de dimensiuni mai mari

Distanța găurii W depinde de piesa în care este introdus știftul. Dacă este necesar consultați standardul piesei respective.